



Schweizerische Eidgenossenschaft
Confédération suisse
Confederazione Svizzera
Confederaziun svizra

Département fédéral de l'économie DFE
Secrétariat d'Etat à l'économie SECO
Conditions de travail

CONDENT07

Präsentation

Erwin Buchs

19.11.2008



Projekt CONDENT07 – Allgemeine Ziele

Hauptziel ist die Unterstützung (mittels Tool und Methode) des SECOs, der EKAS und der Kantone bei der Umsetzung des UVG und des ArG sowie bei der Steigerung der Effizienz in Bezug auf Datenhaltung, Datenvermittlung, Kontrollmethoden und – administration.



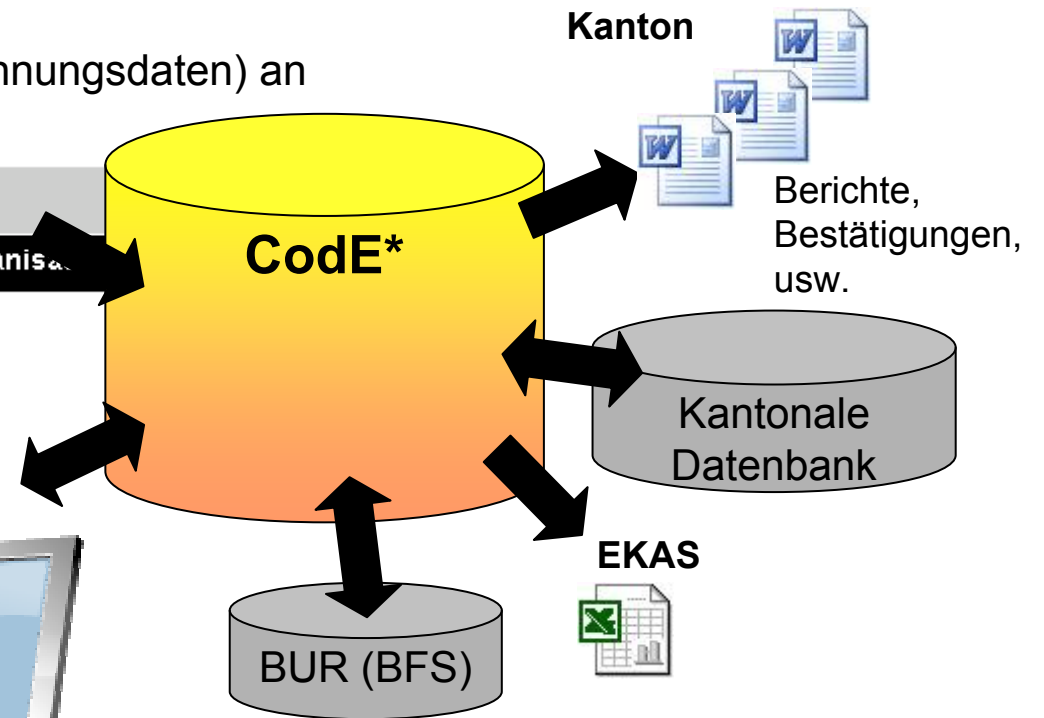
Projekt CONDENT07 – Lösung

Lösung in 2 Etappen erstellt:

1. Datenerfassung/-übermittlung (EKAS-Abrechnungsdaten) an die Kontrollstelle EKAS

Startseite Kontakt Hilfe	
Tätigkeiten	Kosten
Neue	
Suche	
Laufende Abrechnung	
Historie der Abrechnungen	
Codes	

2. Unterstützungstool für die Vorort-Betriebskontrollen (für Laptops oder Tablet-PCs)



*CodE : „contrôle des entreprises“



Projekt CONDENT07 – Etappe 1

2 Möglichkeiten:

- Kantone, die schon ein EKAS-Abrechnungsdaten-Erfassungssystem haben, erstellen eine Schnittstelle für die Datenübertragung
- Kantone, die kein Erfassungssystem haben, nutzen das neue System CodE für die Erfassung und die Übermittlung der EKAS-Abrechnungsdaten

Ab 1. Januar 2009 werden nur noch diese zwei Möglichkeiten gelten.

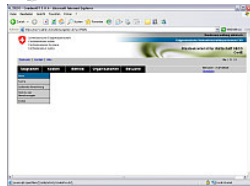
Alle Daten werden zentral in einer Datenbank abgelegt.



Projekt CONDENT07 – Etappe 1 (Schema)

Kanton

2 Möglichkeiten:

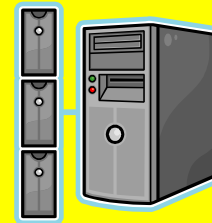


Daten übermitteln

Daten erfassen
Daten freigeben

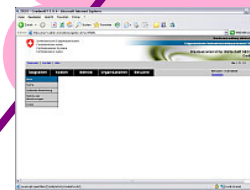
CodE-Server

WS



CodE-DB

EKAS



Codes verwalten

Abrechnungen anpassen und validieren



Projekt CONDENT07 – Etappe 1: Kantone

CodE (ab 1. Januar 2009)	Kantonales System mit Schnittstelle
Appenzell I.	Neuchâtel
Appenzell A.	Nidwalden ¹
Basel Stadt	Obwalden ¹
Basel Land	Schwyz
Bern ¹	Solothurn
Fribourg	St-Gallen
Glarus	Uri ¹
Jura	Valais
Luzern ¹	
	Aargau ²
	Genève ³
	Graubünden ²
	Schaffhausen ⁴
	Tessin ⁷
	Thurgau ²
	Vaud ⁵
	Zug ²
	Zürich ⁶

¹ OpenGecko / iGecko: Schnittstelle erst später, mit Einführung von iGecko

² GIGA; ³ Charlie; ⁴ Eichverwaltung; ⁵ Refen; ⁶ -; ⁷ -



Projekt CONDENT07 – Etappe 2

Allgemeines:

- Ziel ist die Unterstützung der Betriebskontrollen vor Ort.
- Die Betriebskontrollen werden online (mit Serververbindung über gesichertes Internet) vorbereitet und offline durchgeführt. Die erfassten Daten werden anschliessend online an den Server übergeben.
- Die Nutzung des Systems ist für die Kantone freiwillig.
- Um die Daten zwischen CodE und das kantonale System zu synchronisieren, werden (analog wie für Etappe 1) WebServices zur Verfügung gestellt.

Mögliche Alternative für die ASA-Daten (und nur für diese!):

Upload eines Excel-Files



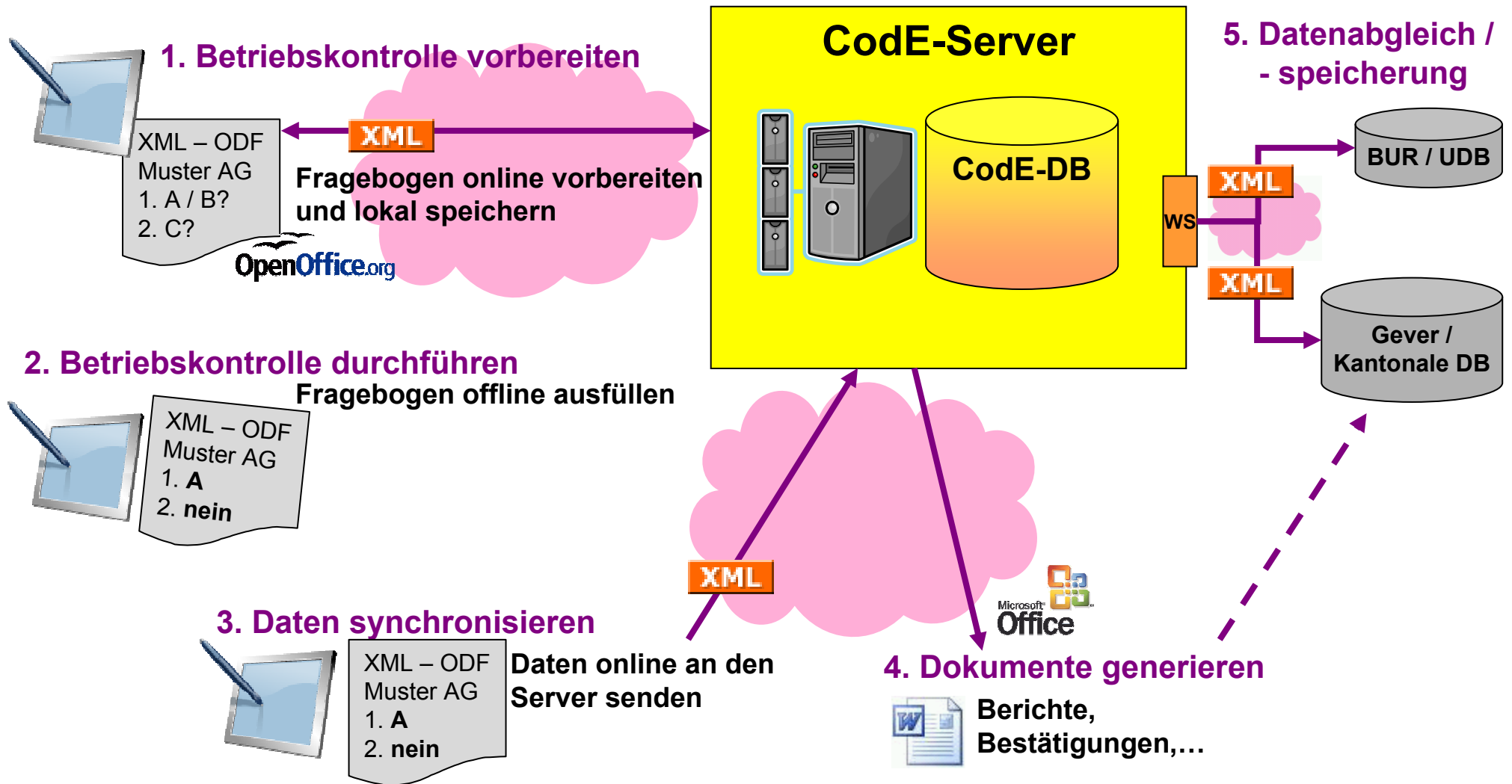
Projekt CONDENT07 – Etappe 2 – Vorteile

Vorteile:

- Ein Tool für alle Betriebskontrollen.
- Die Formulare stehen zur Verfügung: ASA-Formulare, Unterstellungen, Betriebsbesuche, psychosoziale Risiken, usw.
- Die Formulare lassen sich an die kantonalen Bedürfnisse erweitern und anpassen.
- Die Daten aus den Betriebskontrollen können über eine Schnittstelle automatisch in die eigene kantonale Datenbank übernommen werden. Keine doppelte Erfassung mehr!
- Besuchsbestätigungen und Berichte können generiert werden.
- Die Daten müssen nicht mehr speziell an das SECO oder die EKAS übermittelt werden.
- Statistiken stehen zur Verfügung.

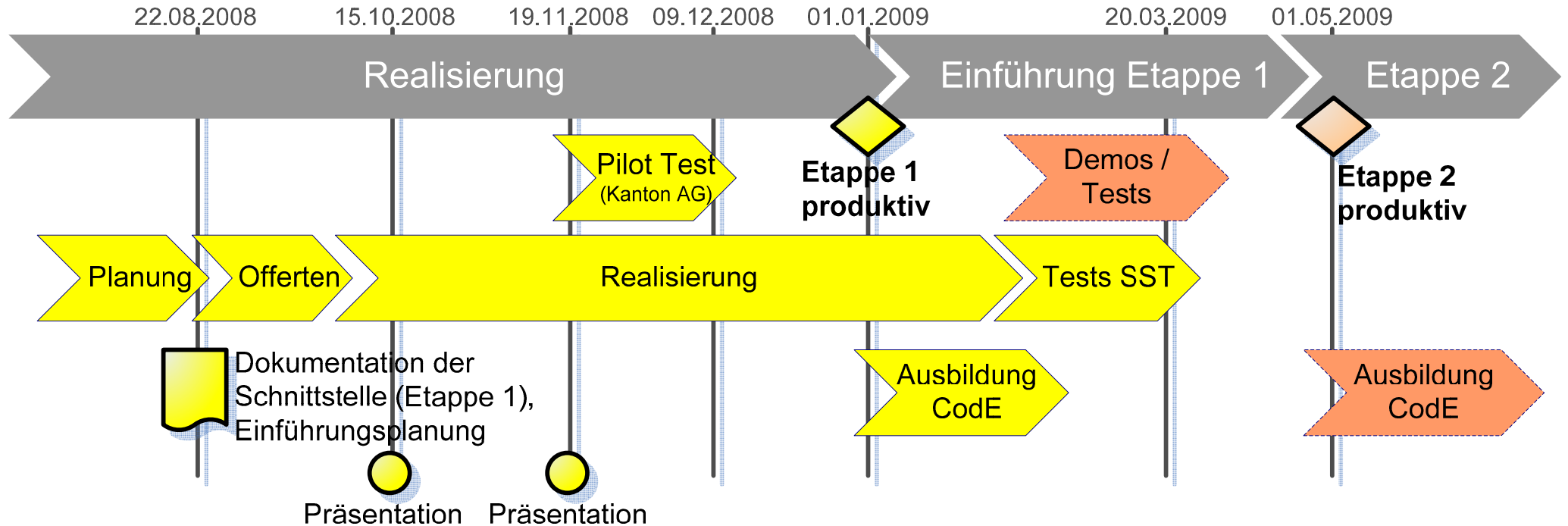


Projekt CONDENT07 – Etappe 2 (Schema)





Projekt CONDENT07 – Planung





FRAGEN ?

ANREGUNGEN ?