

# Journée de travail CFST 2016

STOP en cas de danger / Sécuriser / Reprendre le travail



# Vue d'ensemble du processus des accidents

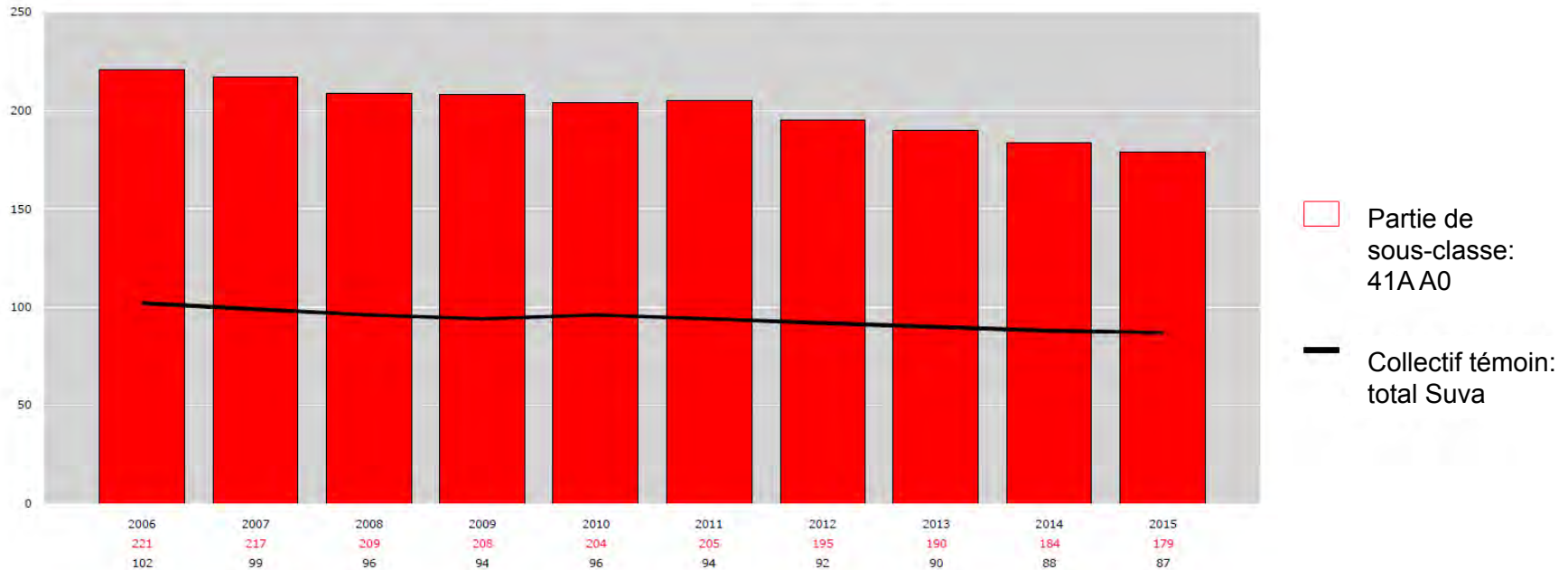
# Classe 41A A0 - Secteur principal de la construction, séries chronologiques sur le processus des accidents

41A A0	Secteur principal de la construction									
<b>Chiffres-indices de réussite <sup>4</sup></b>	<b>2006</b>	<b>2007</b>	<b>2008</b>	<b>2009</b>	<b>2010</b>	<b>2011</b>	<b>2012</b>	<b>2013</b>	<b>2014</b>	<b>2015</b>
Risque de cas <sup>2</sup>	221	217*	209*	208	204*	205	195*	190*	184*	179*
Risque d'absences	2.85	2.84	2.86	2.78	2.78	2.78	2.84	2.94	2.91	2.88
Risque de coûts	3.129	3.229	2.878	2.666	2.655	2.553	2.465	2.710	2.921	2.606
dont: risque d'indemnité journalière	1.261	1.249	1.211	1.208	1.194	1.200	1.215	1.252	1.243	1.231
risque de frais de traitement	0.617	0.630	0.615	0.606	0.568	0.591	0.576	0.662	0.678	0.666
risque de valeurs capitalisées	1.251	1.350	1.052	0.852	0.893	0.762	0.674	0.795	1.000	0.708
Part des coûts	85.6%	86.3%	83.8%	85.5%	88.4%	88.9%	87.1%	89.6%	41.9%	91.0%
<b>Chiffres-indices complémentaires <sup>4</sup></b>	<b>2006</b>	<b>2007</b>	<b>2008</b>	<b>2009</b>	<b>2010</b>	<b>2011</b>	<b>2012</b>	<b>2013</b>	<b>2014</b>	<b>2015</b>
Cas avec D / 1'000 travailleurs à p. t.	95	95	96	94	93	95	91	93	91	88
Rentes d'invalidité A / 100'000 trav. à p. t.	301	288	238	222	230	192	163	181	180	158
Rentes d'invalidité MP / 100'000 trav. à p. t.	3	12	4	4	2	11	12	6	6	3
Cas de décès A / 100'000 trav. à p. t.	14	22	19	9	9	9	13	21	14	11
Cas de décès MP / 100'000 trav. à p. t.	3	1	2	2	2	2	1	6	6	2
Maladies prof. / 100'000 trav. à p. t.	251	279	237	235	202	190	184	176	165	137
Age moyen des accidentés	36.7	36.7	37.0	37.1	37.3	37.3	37.7	38.0	38.0	38.3
<b>Chiffres de base</b>	<b>2006</b>	<b>2007</b>	<b>2008</b>	<b>2009</b>	<b>2010</b>	<b>2011</b>	<b>2012</b>	<b>2013</b>	<b>2014</b>	<b>2015</b>
Parties d'entreprise	6'239	6'386	6'496	6'569	6'690	6'842	7'042	7'234	7'275	7'218
Travailleurs à plein temps <sup>4</sup>	93'378	95'188	96'877	96'402	98'794	102'251	104'136	106'072	106'665	104'732
Somme des salaires en millions	6'227.0	6'401.3	6'681.5	6'786.1	6'986.2	7'275.2	7'458.2	7'642.9	7'723.1	7'622.2
Primes nettes en milliers	274'280	270'824	266'530	252'716	248'266	255'153	241'732	241'756	241'077	235'691
Taux de prime net	4.40%	4.23%	3.99%	3.72%	3.55%	3.51%	3.24%	3.16%	3.12%	3.09%
Nouveaux cas enregistrés et acceptés total	20'676	20'627	20'271	20'075	20'153	20'928	20'281	20'175	19'618	18'790
dont avec indemnité journalière	8'861	9'043	9'306	9'021	9'237	9'663	9'459	9'857	9'722	9'184
Rentes d'invalidité A	281	274	231	214	227	196	170	192	192	166
Rentes d'invalidité MP	3	11	4	4	2	11	12	6	6	3
Cas de décès A	13	21	18	9	9	9	14	22	15	11
Cas de décès MP	3	1	2	2	2	2	1	6	6	2
Maladies professionnelles	234	266	230	227	200	194	192	187	176	144
Jours indemnisés	266'549	270'223	277'241	267'956	274'968	284'685	295'871	311'580	310'616	301'486

# Classe 41A A0 - Secteur principal de la construction

## Risque de cas

Nouveaux cas enregistrés et reconnus pour 1000 travailleurs à plein temps



# Classe 41A A0 - Secteur principal de la construction

## Evolution du nombre d'accidents très graves

Chiffres de base	2006	2007	2008	2009	2010	2011	2012	2013	2014	2015
Rentes d'invalidité après accident	281	274	231	214	227	196	170	192	192	166
Rentes d'invalidité après maladie P	3	11	4	4	2	11	12	6	6	3
Cas de décès AP	13	21	18	9	9	9	14	22	15	11
Cas de décès MP	3	1	2	2	2	2	1	6	6	2

# Vue d'ensemble des accidents professionnels reconnus dans le secteur principal de la construction

# Par activités au moment de l'accident

Résultats de l'échantillonnage extrapolés et recensement complet

		Tous les accidents	accidents graves	accidents les plus graves	
activité professionnelle	002	Travaux manuels avec/sans des outils à main	20.0%	15.5%	22.2%
	003	Travaux et surveillance machines opératrices	11.9%	7.3%	8.3%
	004	Préparation du travail	0.5%	1.6%	1.7%
	005	Dépannage pendant le processus de production	0.2%	0.4%	0.4%
	006	Travaux d'entretien	1.6%	1.5%	1.0%
	008	Emballer	0.9%	1.0%	0.6%
	009	Charger et décharge, lever et déplacer	10.2%	12.6%	12.9%
	010	Charger au moyen d'engins de manutention	2.7%	5.6%	9.2%
	011	Conduire des moyens de transport à moteur	1.6%	3.7%	3.8%
	014	monter, descendre (escalier/échelle/MdTransp)	0.6%	0.9%	0.7%
	015	Nettoyer	1.1%	1.0%	0.3%
	099	Activité inconnu	47.7%	48.6%	38.7%
autres/inconnu	999	autres/inconnu	0.1%	0.0%	0.1%
sport	499	autres genres de sports	0.7%	0.3%	0.1%
Tous les accidents		99.9%	100%	99.9%	

# Par objets en corrélation avec l'accident

Résultats de l'échantillonnage extrapolés et recensement complet

		Tous les accidents	accidents graves	accidents les plus graves
171	Causes météorologiques	3.1%	6.3%	7.2%
312	Fractionnement	4.5%	2.9%	3.4%
332	Façonnage par enlèvement de copeaux	4.5%	3.4%	2.9%
424	Grues	1.6%	4.1%	6.7%
521	Véhicules à moteur (personnes et marchandises)	4.2%	7.7%	6.9%
622	Escaliers	2.0%	5.5%	6.0%
641	Echafaudages	4.6%	11.2%	14.8%
642	Coffrages, étayages	5.2%	7.2%	11.6%
651	Echelles	2.9%	8.3%	8.0%
932	Charges (= marchandises transportées)	9.4%	14.3%	16.2%
935	Pièces de travail, matériaux de construction	17.2%	15.5%	16.5%
939	Autres objets isolés	5.1%	1.2%	1.0%
942	Outils à main	8.1%	3.4%	2.9%
951	Corps étrangers	16.9%	0.8%	0.8%
981	Personnes	2.6%	4.3%	7.2%
div	autres groupes d'objets	34.9%	45.7%	55.1%
TOTAL tous les objets associés		127%	142%	167%
Tous les accidents		100%	100%	100%



# Par types de déroulements

Résultats de l'échantillonnage extrapolés et recensement complet

		Tous les accidents	accidents graves	accidents les plus graves
1	Glissades, dérapages, trébuchements (personnes)	26.3%	44.6%	35.7%
2	Chutes (de personnes)	7.2%	28.0%	34.8%
3	Glissement, renversement (d'objets)	15.8%	18.6%	22.3%
4	Marcher sur, dans, à côté de qch	2.4%	4.7%	5.3%
5	Etre happé, se mettre dans, sous qch	1.9%	5.2%	5.1%
6	Etre coincé, serré, se mettre entre qch	7.8%	7.6%	11.6%
7	Etre atteint, recevoir un coup, être enseveli	35.1%	17.0%	17.0%
8	Heurter qch, se cogner, toucher ou prendre qch	11.3%	7.1%	6.8%
9	Etre heurté, écrasé, rouler dans qch	1.5%	4.3%	6.0%
10	Etre piqué, coupé, s'égratigner, s'érafler	13.8%	5.0%	5.7%
11	Se surmener (influence momentanée ou durable)	5.6%	10.0%	10.1%
13	Entrer en contact avec des substances nocives	2.6%	0.7%	0.5%
14	Ruptures, cassures, écroulements, éboulements	2.1%	4.2%	5.6%
99	autres déroulements de l'accident	2.2%	0.5%	0.6%
TOTAL tous les déroulements codés		136%	158%	167%
Tous les accidents		100%	100%	100%

# Par lieux d'accident

Résultats de l'échantillonnage extrapolés et recensement complet

		Tous les accidents	accidents graves	accidents les plus graves
37	Chantier de construction/chantier de démolition	76.2%	81.1%	81.9%
00	Unité de production, atelier, entreprise	6.0%	2.1%	3.5%
30	Cour, accès	3.8%	3.5%	3.4%
01	Caves, depots	2.9%	2.9%	2.0%
32	Rue publiques (pas en travaux)	2.1%	3.4%	3.1%
99	Aucune information sur le lieu d'accident	9.0%	7.0%	6.2%
Tous les accidents		100%	100%	100%

# Axes prioritaires des contrôles de chantier

# Axes prioritaires d'un contrôle de chantier

## «Les règles vitales»

### Bâtiment



➔ Regeln anzeigen

Regeln downloaden oder bestellen ☞

### Travaux en toitures et façades



➔ Regeln anzeigen

Regeln downloaden oder bestellen ☞

### Construction en bois



➔ Regeln anzeigen

Regeln downloaden oder bestellen ☞

suva pro

### Génie civil et travaux publics



➔ Regeln anzeigen

Regeln downloaden oder bestellen ☞



Neun lebenswichtige Regeln für die Stahlbau-Montage

### Peintres et plâtriers



➔ Regeln anzeigen

Regeln downloaden oder bestellen ☞

## Exemple Bâtiments:

Mieux que des prescriptions  
Huit règles vitales

1. Sécuriser les zones à risque de chute.
2. Sécuriser les ouvertures dans les dalles.
3. Elinguer correctement les charges.
4. Installer un échafaudage de façade.
5. Contrôler quotidiennement les échafaudages.
6. Installer des accès sûrs.
7. Porter les équipements de protection individuelle.
8. Sécuriser les fouilles et les terrassements.

# Analyse des défauts constatés

# Analyse des défauts constatés

## «Les règles vitales» (1)



Echafaudage de façade  
Plus de 30 % des défauts constatés



Protections latérales  
Plus de 20 % des défauts constatés

# Analyse des défauts constatés

## «Les règles vitales» (2)

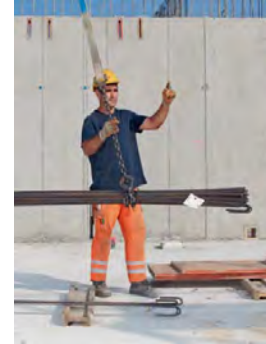
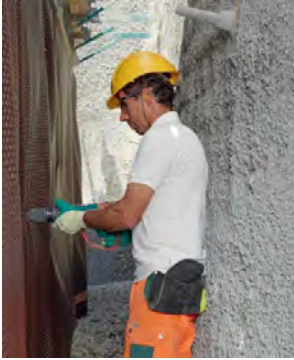


Accès  
Plus de 10 % des défauts constatés



Equipements de protection  
individuelle  
Plus de 10 % des défauts constatés

# Analyse des défauts constatés «Les règles vitales» (3)



Environ 30 % se répartissent selon les risques entre les autres règles.



**Merci de votre attention!**