



Corporate Health Experts

**Détermination des dangers  
et appréciation des risques**

**Perspective du médecin du travail**

**Avantages pour l'organisme responsable**

# AEH Corporate Health Experts

Vos experts pour des services globaux dans la gestion de la santé



Sécurité au travail et  
protection de la  
santé



Gestion de la santé en  
entreprise



Centre de compétences  
Assurances

# AEH Corporate Health Experts

- Spin-off de l'EPF de Zurich, depuis 1996
- Siège à Zurich, filiales à Berne et Lausanne
- Partenariats:
  - Promotion Santé Suisse
  - Diverses solutions par branche...
  - Réseau de formation de la Suva
- Équipe interdisciplinaire de 50 personnes:
  - Médecins
  - Psychologues du travail
  - Hygiénistes du travail
  - Case manager
  - Ergonomes
  - Physiothérapeutes
  - Ingénieurs de sécurité

# Défi pour les entreprises: les coûts

## Les absences génèrent des coûts

- Les collaborateurs insatisfaits sont absents nettement plus souvent
- La durée moyenne des absences en Suisse est de 7,5 jours en 2021 (2019: 7,2 jours d'absence)

Coûts en résultant:  
0,5 million pour 100 collaborateurs

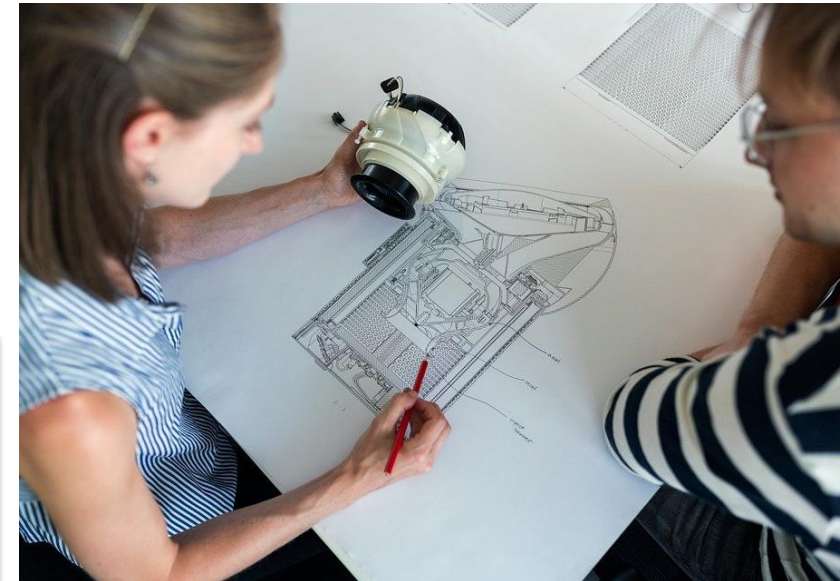


# Défi pour les entreprises: le manque de main-d'œuvre

La Suisse manquera d'environ 500 000 travailleurs d'ici 2030

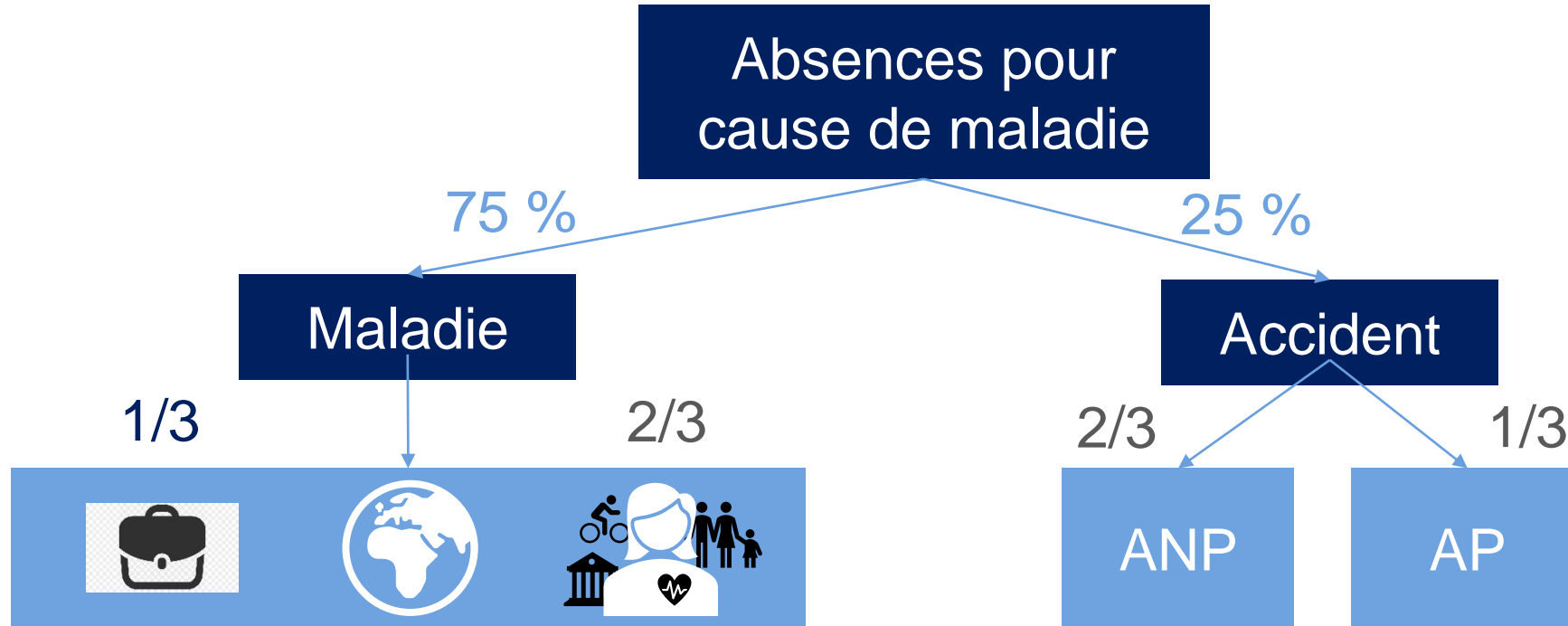
- En particulier dans les domaines MINT (mathématiques, informatique, sciences naturelles et technologie)
- La concurrence avec les autres employeurs s'est intensifiée

Les investissements dans le maintien et l'optimisation des performances et de la capacité de travail des collaborateurs ainsi que l'*employer branding* sont encore plus importants.



Sources: groupe Adecco (2021); SECO (2018)

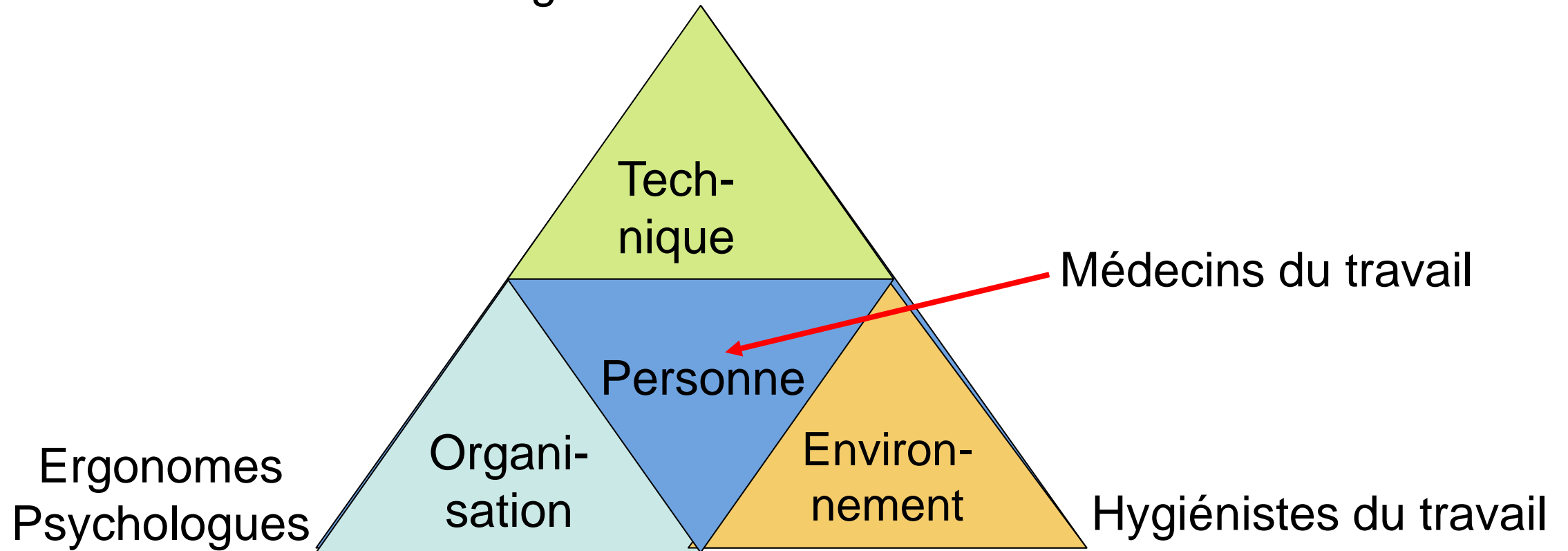
# Fréquence des absences par causes



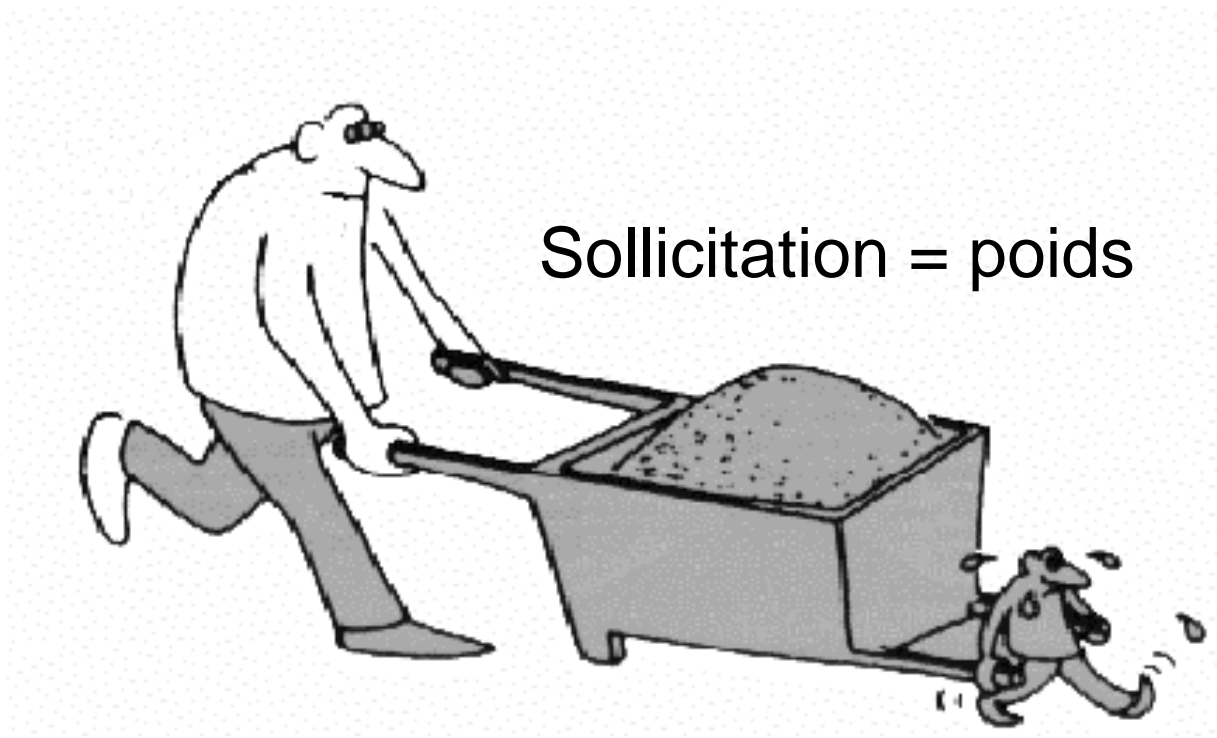
Plus de 1/3 des absences en entreprise ne sont pas une fatalité

# Spectre MSST étendu

Spécialistes de la sécurité  
et ingénieurs de sécurité



# Sollicitations et contraintes



Sollicitation = poids

Contrainte = sollicitation subjective

Sécurité:  
définir la sollicitation maximale

Médecine du travail:  
vérifier que la contrainte ne soit  
pas préjudiciable



# Connaissances particulières du médecin du travail

- Physiologie: comment fonctionne une personne?  
qu'est-ce qui rend une personne malade?  
comment une personne réagit-elle aux contraintes?
- Examen: santé et paramètres corporels  
un collaborateur peut-il travailler en toute sécurité  
(*fit for duty*)?
- Réintégration: quel travail une personne dont la capacité est limitée  
peut-elle fournir?  
comment exploiter le potentiel existant?

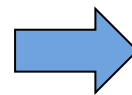
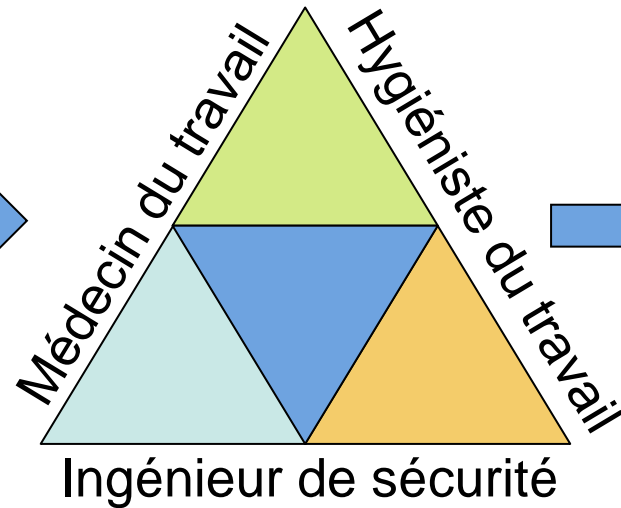
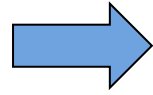
# Les tâches du médecin du travail

- Identification des dangers pour la sécurité et la santé / appréciation du risque
- Conseil en matière de prévention des maladies professionnelles et des accidents
- Assistance pour les premiers secours
- Protection de la maternité
- Consultation médicale et surveillance des collaborateurs
- Conseil lors de réadaptation médicale et professionnelle et de la réintégration des travailleurs

# Appréciation des risques dans la solution MSST



Exigence



Classes de dangers:

- Dangers mécaniques
- Dangers électriques
- **Substances dangereuses**
- **Dangers biologiques**
- Dangers d'incendie et d'explosion
- **Dangers thermiques**
- **Agents physiques**
- **Environnement de travail**
- **Contraintes physiques**
- **Sollicitations psychiques (inappropriées)**
- **Autres dangers**

De nombreuses classes de dangers concernent la protection de la santé. Le médecin du travail peut apporter une importante contribution

# Appréciation des risques: protection de la maternité

Risikobeurteilung Mutterschutz		Alpara	Mutterschutz
<b>Betrieb:</b>			
<b>Fachbereich:</b> Unterhaltsreinigung / Spezialreinigung / Spitalreinigung (Muster) <b>Nettoyage des bureaux</b>		<b>Funktion:</b> Mitarbeiterin... <b>Collaboratrice Nettoyage des bureaux</b>	
<b>Mitarbeiterin:</b> (Vorname / Name) <b>Silvia Modèle</b>		<b>Arbeitspensum:</b> <b>60 %</b> %	

Die Funktion ist unter Einhaltung der vorgesehenen Schutzmassnahmen für die Mitarbeiterin geeignet:

Fragekriterium	ja	nein	na	Bemerkung, Schutzmassnahmen
<b>1. Arbeits- und Ruhezeiten</b>				
Wird eine maximale Arbeitszeit pro Tag von 9 Stunden eingehalten?	<input checked="" type="checkbox"/>	<input type="checkbox"/>	<input type="checkbox"/>	<b>Pas de travail de nuit</b> ht
Wird Schichtarbeit mit regelmässiger Rückwärtsrotation vermieden?	<input checked="" type="checkbox"/>	<input type="checkbox"/>	<input type="checkbox"/>	
Wird maximal 3 Nachtschichten in Folge gearbeitet?	<input checked="" type="checkbox"/>	<input type="checkbox"/>	<input type="checkbox"/>	
Wird das Beschäftigungsverbot zwischen 20:00 Uhr bis 06:00 Uhr ab dem Zeitpunkt 8 Wochen vor Geburt eingehalten?	<input type="checkbox"/>	<input type="checkbox"/>	<input type="checkbox"/>	Spezialreinigung: keine Frühschicht mit Start um 5:00 Uhr



# Appréciation des risques individuels

- Travail de nuit / Diabète
- Activité de conduite / Médicaments
- Poussière de farine / Asthme



# Valeur ajoutée de la solution par branche

- Qualité: prise en compte des aspects physiologiques et médicaux lors de la détermination des dangers et de l'appréciation des risques
- Satisfaction de l'exigence légale (p. ex. temps de travail et travail par équipe; protection de la maternité)
- Service supplémentaire pour clients
  - Promotion de la santé des collaborateurs
  - Gestion des absences (réduction des absences/coûts dans l'entreprise)
    - Évaluation de la capacité de travail
    - Assistance lors de la réintégration

Il existe de nombreux recoupements avec d'autres MSST; les différents points de vue apportent une valeur ajoutée



**AEH**

Corporate Health Experts

**En forme pour l'avenir  
avec AEH Corporate Health**

**[www.aeh.ch](http://www.aeh.ch)**